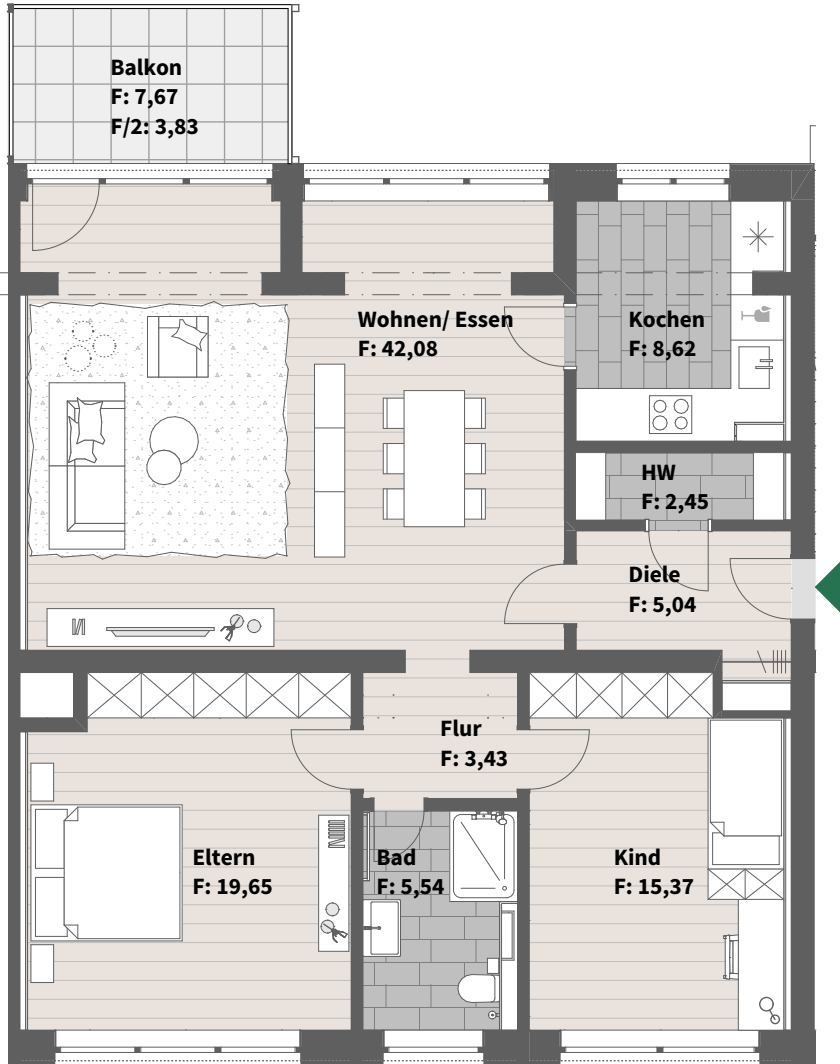


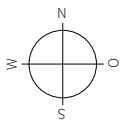
# Baufeld B3, Haus 3709, Elsa-Brändström-Straße 35

2. Obergeschoss, WE 922, 3 Zimmer



Diele	5,04 m <sup>2</sup>
Kind	15,37 m <sup>2</sup>
Bad	5,54 m <sup>2</sup>
Eltern	19,65 m <sup>2</sup>
Flur	3,43 m <sup>2</sup>
Wohnen/ Essen	42,08 m <sup>2</sup>
Kochen	8,62 m <sup>2</sup>
HW	2,45 m <sup>2</sup>
Balkon (50%)	3,83 m <sup>2</sup>
<b>Wohnfläche</b>	<b>106,01 m<sup>2</sup></b>

RR



Lage im Quartier

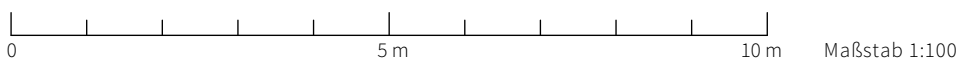


Lage im Objekt



**MTV Bauen und Wohnen  
GmbH & Co. KG**

Rheinstraße 12/1  
69126 Heidelberg  
Tel: 06221 - 64 72 372  
verkauf@mtv-hd.de  
[www.mtv-hd.de](http://www.mtv-hd.de)



Alle Maße sind ca.-Angaben. Alle Darstellungen entsprechen dem aktuellen Stand der Planung und unterliegen laufenden Veränderungen in der Bearbeitung. Die Möblierungsvorschläge sind unverbindlich. Die Fassadenansicht ist beispielhaft/unverbindlich, Bodenbeläge sind im Hinblick auf Größe, Farbe und Verlege-Muster lediglich schematisch dargestellt. Stand: Januar 2023.